

NAŠE ZNAČKA
0101191237VYŘÍZENO DNE
07.10.2019

Sdělení o existenci energetického zařízení, sítě pro elektronickou komunikaci nebo zařízení technické infrastruktury v majetku společnosti ČEZ Distribuce, a. s., pro akci:

Propojka k pěchotnímu srubu Na Trati v Bohumíně

Vážený zákazníku,

Na základě Vaší žádosti 0101191237 ze dne 07.10.2019 Vám zasíláme sdělení o existenci energetického zařízení, sítě pro elektronickou komunikaci nebo zařízení technické infrastruktury v majetku společnosti ČEZ Distribuce, a. s., ve Vámi vymezeném zájmovém území.

Dovolujeme si Vás upozornit, že **sdělení nenahrazuje** vyjádření provozovatele distribuční soustavy k projektové dokumentaci pro územní nebo stavební řízení, k připojení nového odběru, zdroje elektrické energie nebo k navýšení rezervovaného příkonu a výkonu a s výjimkou havárií ani souhlas s činností v ochranném pásmu.

Toto sdělení je platné do 07.04.2020 a je jedním z podkladů pro zpracování projektové dokumentace, pokud je taková dokumentace zpracovávána.

V majetku ČEZ Distribuce, a. s., se na Vámi uvedeném zájmovém území nachází nebo ochranným pásmem zasahuje energetické zařízení typu:

	síť NN	síť VN	síť VVN
Podzemní síť			
Nadzemní síť	střet		střet

Stanice	
---------	--

V majetku ČEZ Distribuce, a. s., se na Vámi uvedeném zájmovém území nachází nebo ochranným pásmem zasahuje síť pro elektronickou komunikaci typu:

	síť pro elektronickou komunikaci
Podzemní síť	
Nadzemní síť	střet

Zařízení technické infrastruktury zahrnuje zejména vodovodní, kanalizační a plynové přípojky pro objekty ČEZ Distribuce a. s., a dále pak další podzemní a nadzemní zařízení sloužící pro provoz distribuční sítě. V majetku ČEZ Distribuce, a. s., se na Vámi uvedeném zájmovém území nachází nebo ochranným pásmem zasahuje zařízení technické infrastruktury:

	zařízení technické infrastruktury
Nadzemní nebo podzemní	

Energetické zařízení (mimo nadzemních sítí NN), zařízení sítě pro elektronickou komunikaci a zařízení technické infrastruktury je chráněno ochranným pásmem podle § 46 zákona č. 458/2000 Sb., o podmínkách podnikání a o výkonu státní správy v energetických odvětvích a o změně některých zákonů (energetický zákon), ve znění pozdějších předpisů. Přibližný průběh tras energetických zařízení, sítě pro elektronickou komunikaci (v trase kabelového vedení může být uloženo několik kabelů energetických i komunikačních) a tras zařízení technické infrastruktury zasíláme v příloze tohoto dopisu.

V případě existence **podzemních** energetických zařízení, sítě pro elektronickou komunikaci nebo zařízení technické infrastruktury je povinností stavebníka alespoň 14 dní před započatím zemních prací požádat telefonicky na 800 850 860 nebo e-mailem na info@cezdistribuce.cz o tzv. **vytyčení trasy podzemního zařízení**, sítě pro elektronickou komunikaci nebo zařízení technické infrastruktury. O vytyčení lze požádat pouze na základě vydaného sdělení o existenci energetického zařízení, sítě pro elektronickou komunikaci nebo zařízení technické infrastruktury, a to (mimo havárií) nejpozději 30 dní před koncem jeho platnosti.

Dojde-li k obnažení podzemního vedení nebo k poškození energetického zařízení, sítě pro elektronickou komunikaci nebo zařízení se sítí pro elektronickou komunikaci související nebo zařízení technické infrastruktury ve vlastnictví ČEZ Distribuce, a. s., nahlase nám prosím tuto skutečnost bezodkladně jako poruchu na bezplatnou linku 800 850 860.

Pokud uvažovaná **akce nebo činnost zasáhne do ochranného pásma** nadzemních vedení, trafostanic nebo sítě pro elektronickou komunikaci, popř. bude po vytyčení zjištěno, že zasahuje do ochranného pásma podzemních energetických zařízení nebo zařízení pro elektronickou komunikaci, je nutné písemně požádat společnost ČEZ Distribuce, a. s., o souhlas s činností v ochranném pásmu (formulář je k dispozici na www.cezdistribuce.cz v části Formuláře / Činnosti v ochranných pásmech, kontaktní údaje pro podání Vaší žádosti naleznete v zápatí). Jestliže uvažovaná akce vyvolá potřebu dílčí změny trasy vedení nebo přemístění některých prvků energetického zařízení nebo sítě pro elektronickou komunikaci včetně souvisejícího zařízení, je nutné včas společnost ČEZ Distribuce, a. s., požádat o přeložku zařízení podle § 47 energetického zákona.

Zároveň Vás upozorňujeme, že v zájmovém území se může nacházet taktéž energetické zařízení, sít' pro elektronickou komunikaci nebo zařízení technické infrastruktury, které není v majetku společnosti ČEZ Distribuce, a. s.

V souvislosti s výše uvedeným si Vás dovoluujeme upozornit, že uvedené sdělení včetně jeho příloh obsahuje skutečnosti tvořící obchodní tajemství společnosti ČEZ Distribuce, a. s. Poskytnuté informace jsou dále také důvěrnými informacemi a obchodně citlivými informacemi společnosti ČEZ Distribuce, a. s. Z výše uvedených důvodů si Vás proto společnost ČEZ Distribuce, a. s., dovoluje upozornit, že s poskytnutými informacemi je potřeba nakládat dle platných právních předpisů, v opačném případě se vystavujete postihu ve smyslu platné právní úpravy. V této souvislosti si Vás dále dovoluujeme upozornit, že požadované informace nesmí být předány, sděleny, využity, zpřístupněny, či jiným způsobem postoupeny na jakoukoli třetí osobu bez předchozího prokazatelného souhlasu společnosti ČEZ Distribuce, a. s. Informace o existenci energetického zařízení, sítě pro elektronickou komunikaci a zařízení technické infrastruktury mohou být využity pouze pro účel, pro který byly vyžádány.

S pozdravem

ČEZ Distribuce, a. s.

Děčín, Děčín IV-Podmokly
Teplická 874/8
PSČ 405 02
IČ: 24729035

Přílohy

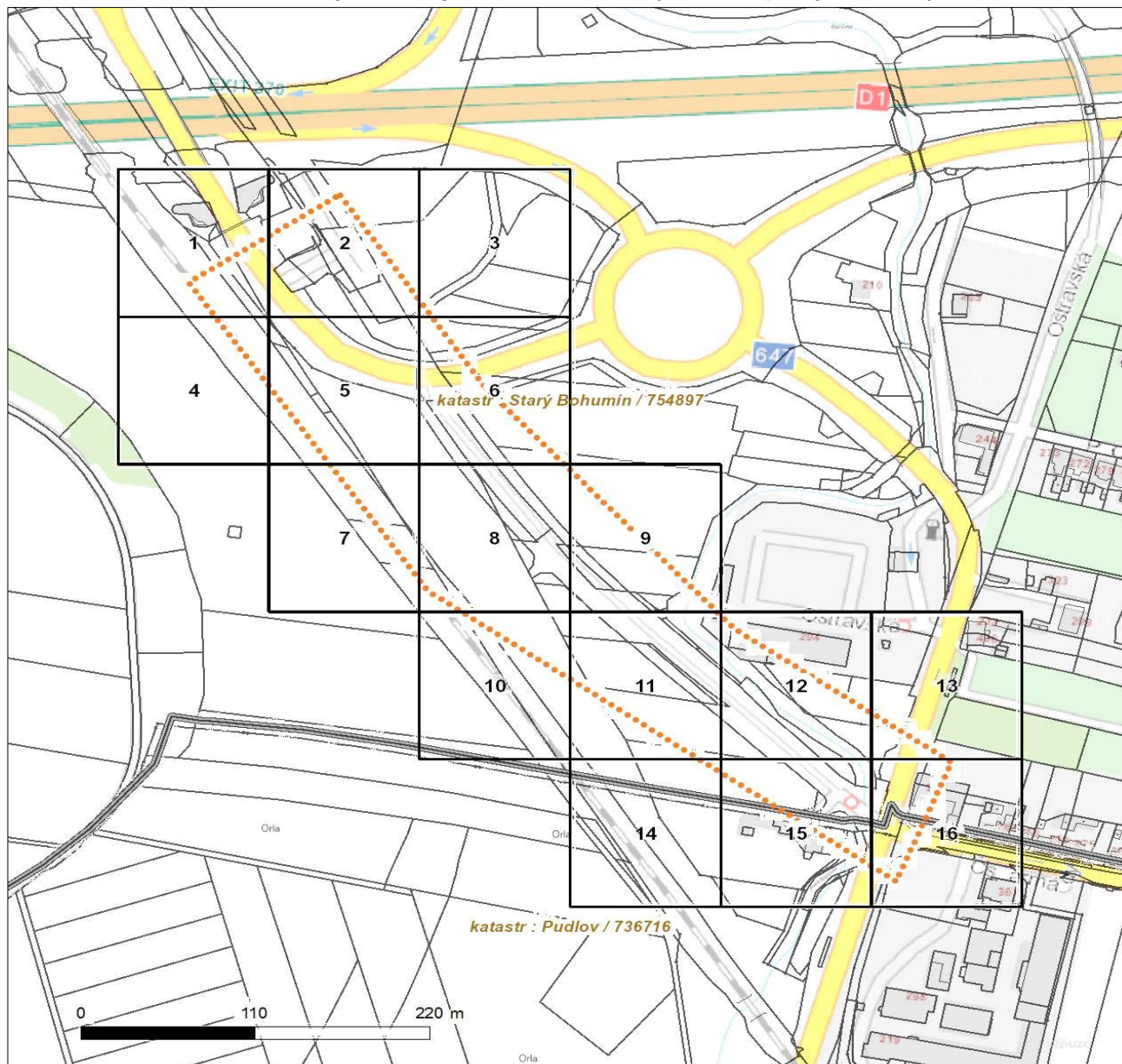
1. Situační výkres zájmového území
2. Podmínky pro provádění činností v ochranných pásmech energetických zařízení, sítě pro elektronickou komunikaci a zařízení technické infrastruktury



Platí pouze se sdělením číslo 0101191237.

Zakreslené polohy zařízení v příloze jsou pouze informativní.

Situační výkres zájmového území (klad mapových listů)



Není-li zobrazena katastrální mapa, zadejte žádost znovu. Katastrální mapa je generována prostřednictvím externí WMS služby, jejíž provoz nezajišťuje společnost ČEZ Distribuce, a. s.

LEGENDA

Podzemní vedení NN do 1 kV

Nadzemní vedení NN do 1 kV

Podzemní vedení VN do 35 kV

Nadzemní vedení VN do 35 kV

Podzemní vedení VVN 110 kV

Nadzemní vedení VVN 110 kV

NN přívod odběratele

Zařízení technické infrastruktury

Cizí energetické vedení

Zájmové území

TS

TS

TR

Probíhající investice ČEZ Distribuce

TS

Zařízení ČEZ Distribuce ve výstavbě

Zařízení ČEZ Distribuce ve výstavbě

Hranice katastrálního území

Nadzemní síť pro elektronickou komunikaci

Podzemní síť pro elektronickou komunikaci

HDPE trubka

Souběhy sítí pro elektronickou komunikaci s energetickými sítěmi:

Souběh s podzemním vedením NN do 1 kV

Souběh s nadzemním vedením NN do 1 kV

Souběh s podzemním vedením VN do 35 kV

Souběh s nadzemním vedením VN do 35 kV

Souběh s podzemním vedením VVN 110 kV

Souběh s nadzemním vedením VVN 110 kV



Platí pouze se sdělením číslo 0101191237.

Zakreslené polohy zařízení v příloze jsou pouze informativní.

Situační výkres - list 1



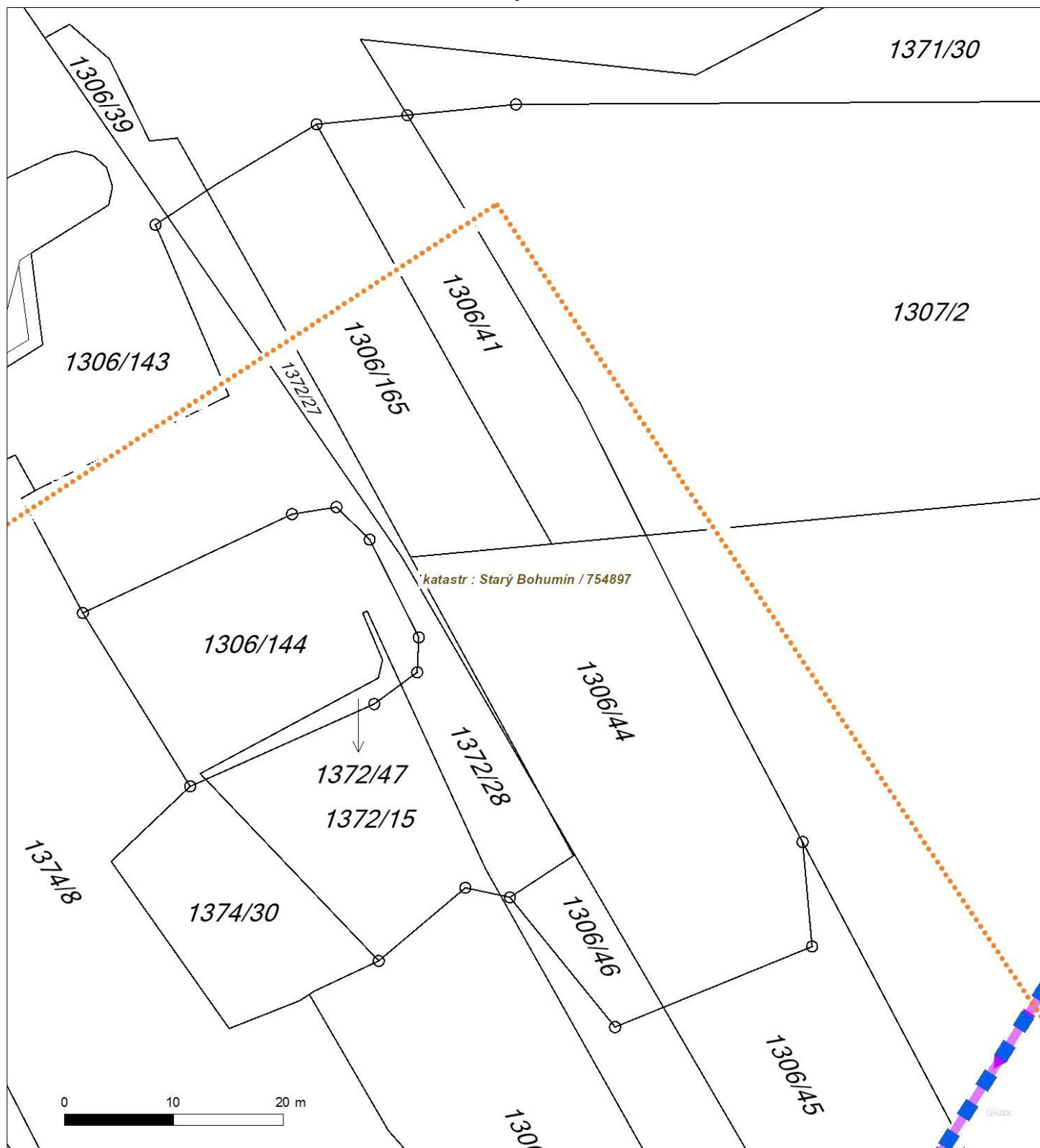
Není-li zobrazena katastrální mapa, zadejte žádost znovu. Katastrální mapa je generována prostřednictvím externí WMS služby, jejíž provoz nezajišťuje společnost ČEZ Distribuce, a. s.



Platí pouze se sdělením číslo 0101191237.

Zakreslené polohy zařízení v příloze jsou pouze informativní.

Situační výkres - list 2



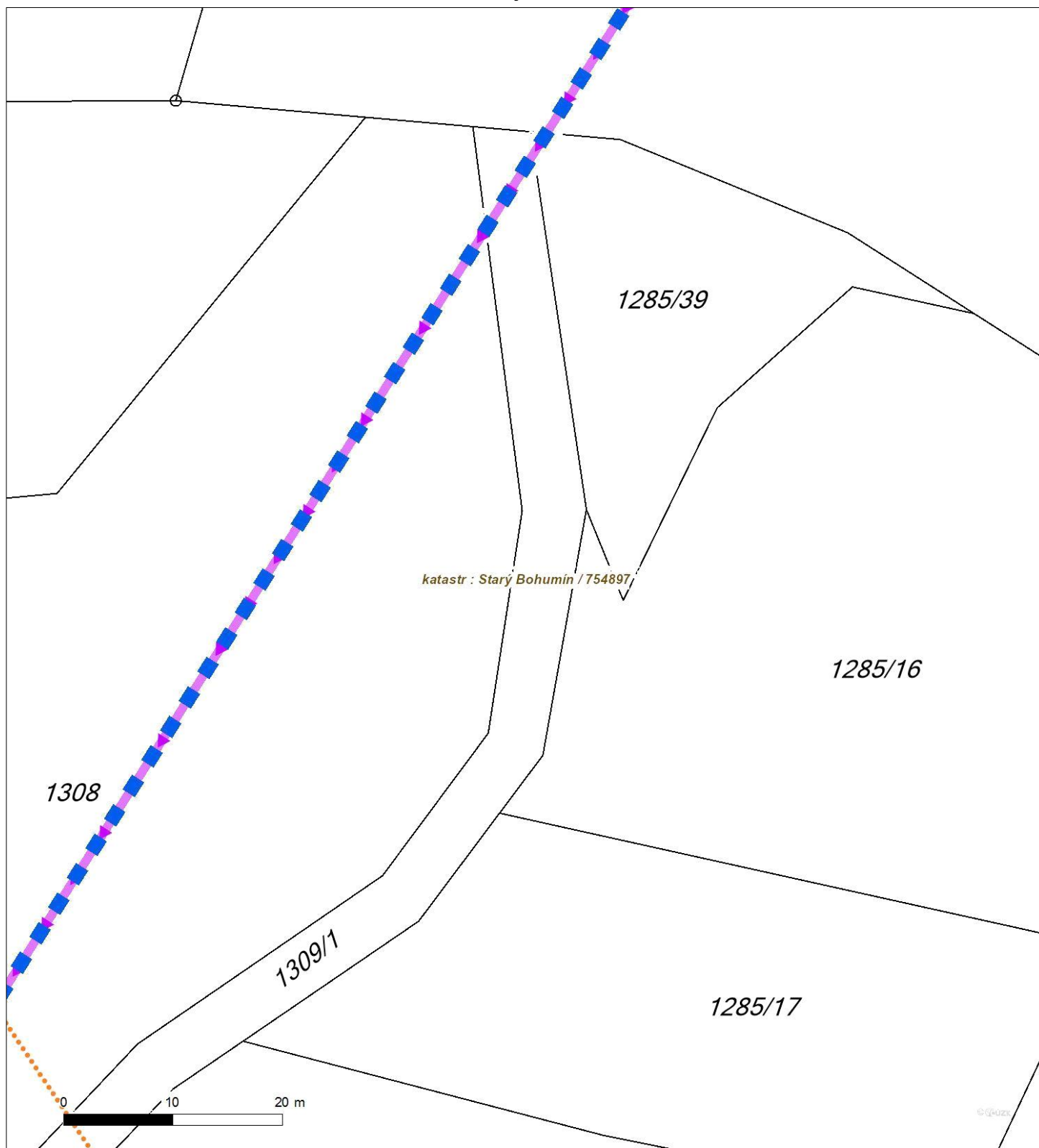
Není-li zobrazena katastrální mapa, zadejte žádost znovu. Katastrální mapa je generována prostřednictvím externí WMS služby, jejíž provoz nezajišťuje společnost ČEZ Distribuce, a. s.



Platí pouze se sdělením číslo 0101191237.

Zakreslené polohy zařízení v příloze jsou pouze informativní.

Situační výkres - list 3



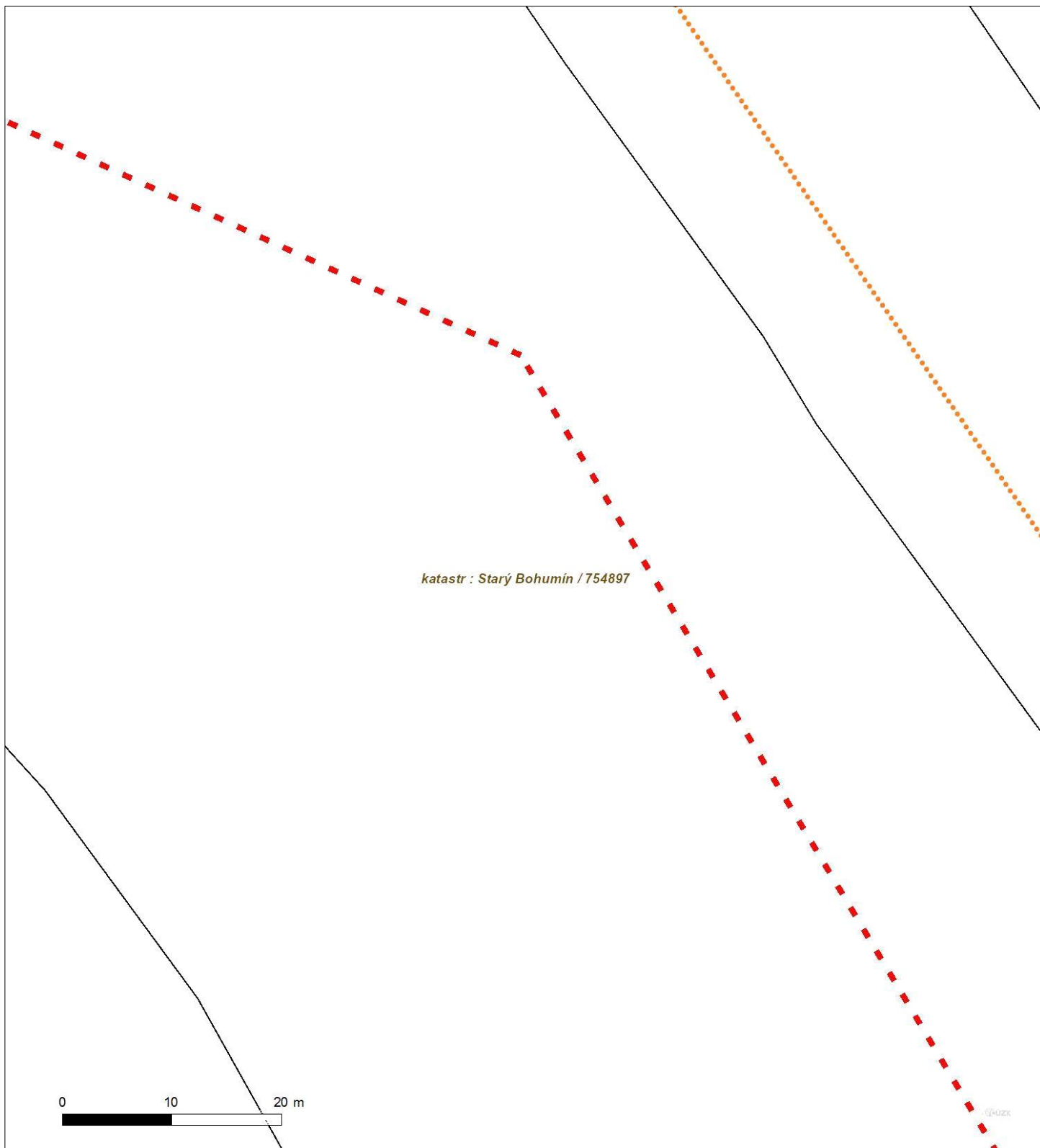
Není-li zobrazena katastrální mapa, zadejte žádost znovu. Katastrální mapa je generována prostřednictvím externí WMS služby, jejíž provoz nezajišťuje společnost ČEZ Distribuce, a. s.



Platí pouze se sdělením číslo 0101191237.

Zakreslené polohy zařízení v příloze jsou pouze informativní.

Situační výkres - list 4



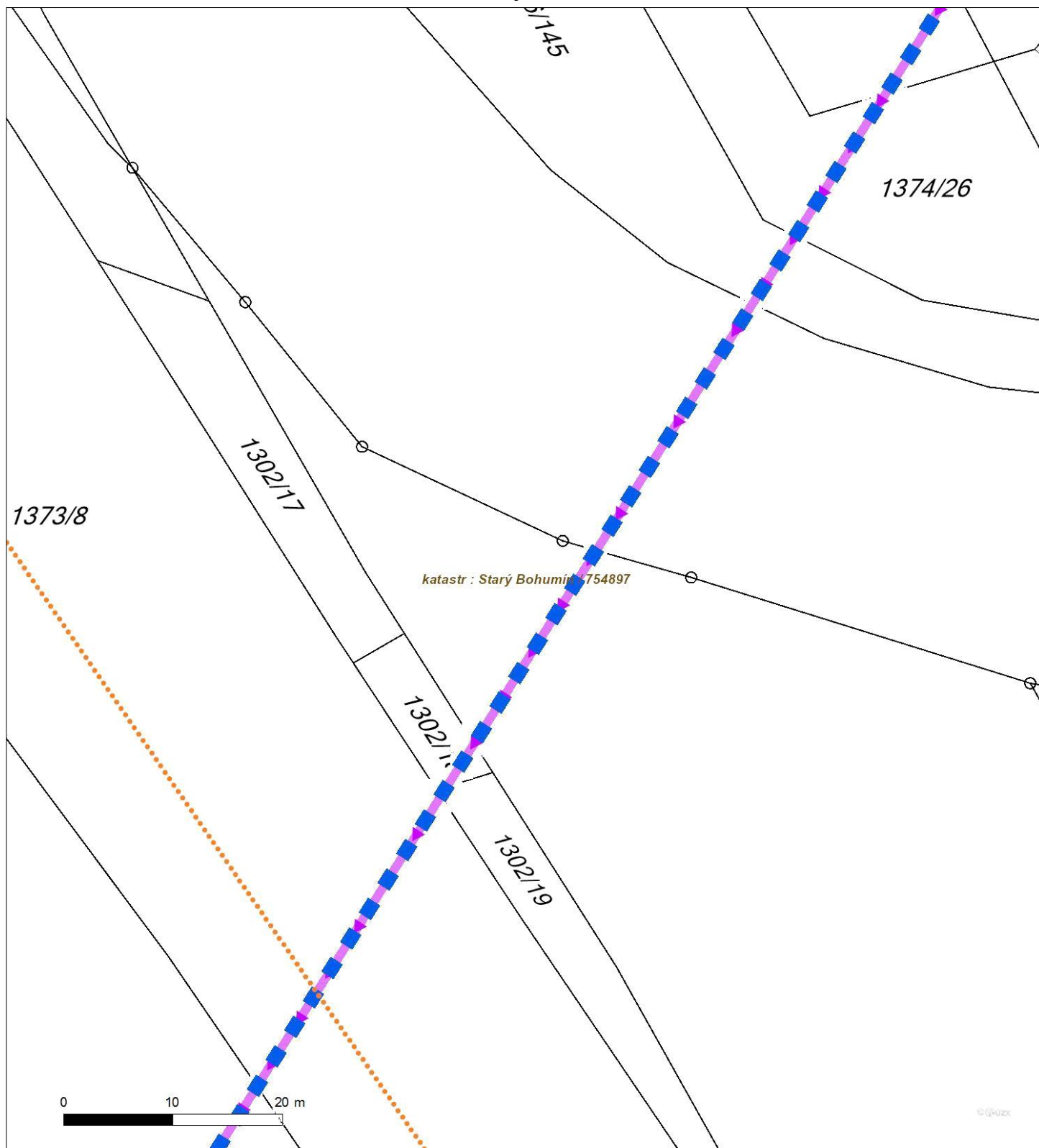
Není-li zobrazena katastrální mapa, zadejte žádost znovu. Katastrální mapa je generována prostřednictvím externí WMS služby, jejíž provoz nezajišťuje společnost ČEZ Distribuce, a. s.



Platí pouze se sdělením číslo 0101191237.

Zakreslené polohy zařízení v příloze jsou pouze informativní.

Situační výkres - list 5



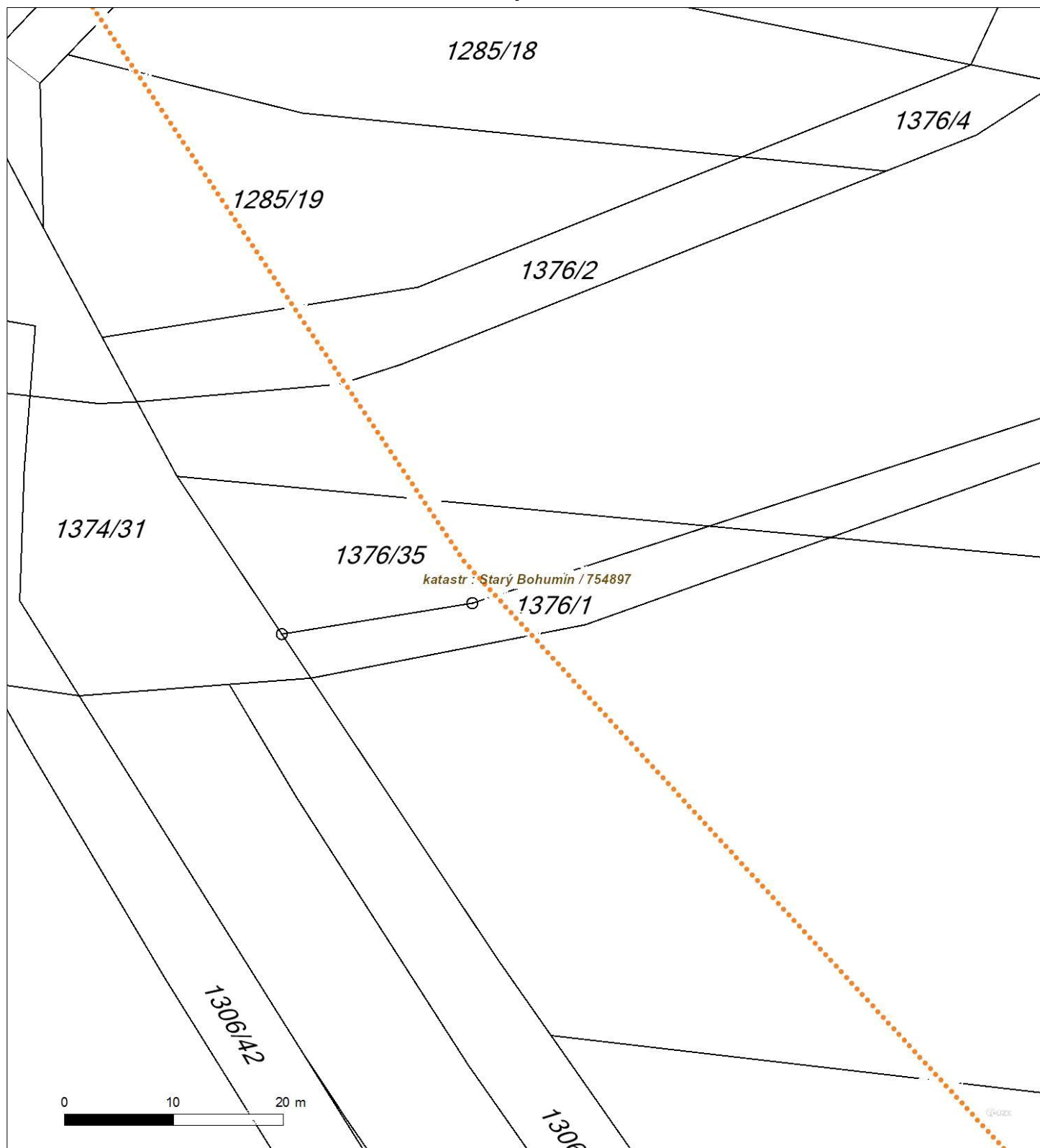
Není-li zobrazena katastrální mapa, zadejte žádost znovu. Katastrální mapa je generována prostřednictvím externí WMS služby, jejíž provoz nezajišťuje společnost ČEZ Distribuce, a. s.



Platí pouze se sdělením číslo 0101191237.

Zakreslené polohy zařízení v příloze jsou pouze informativní.

Situační výkres - list 6



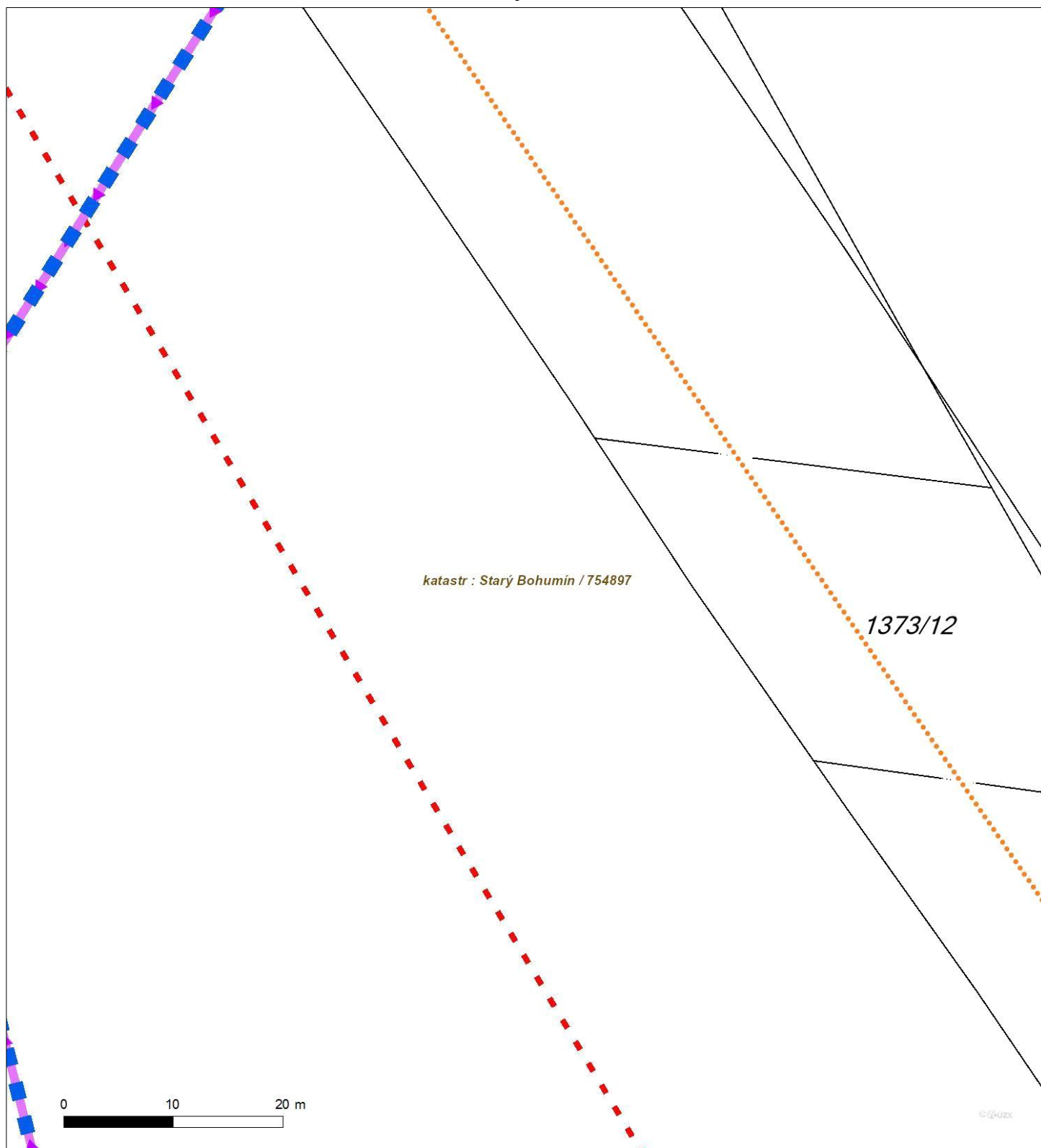
Není-li zobrazena katastrální mapa, zadejte žádost znovu. Katastrální mapa je generována prostřednictvím externí WMS služby, jejíž provoz nezajišťuje společnost ČEZ Distribuce, a. s.



Platí pouze se sdělením číslo 0101191237.

Zakreslené polohy zařízení v příloze jsou pouze informativní.

Situační výkres - list 7



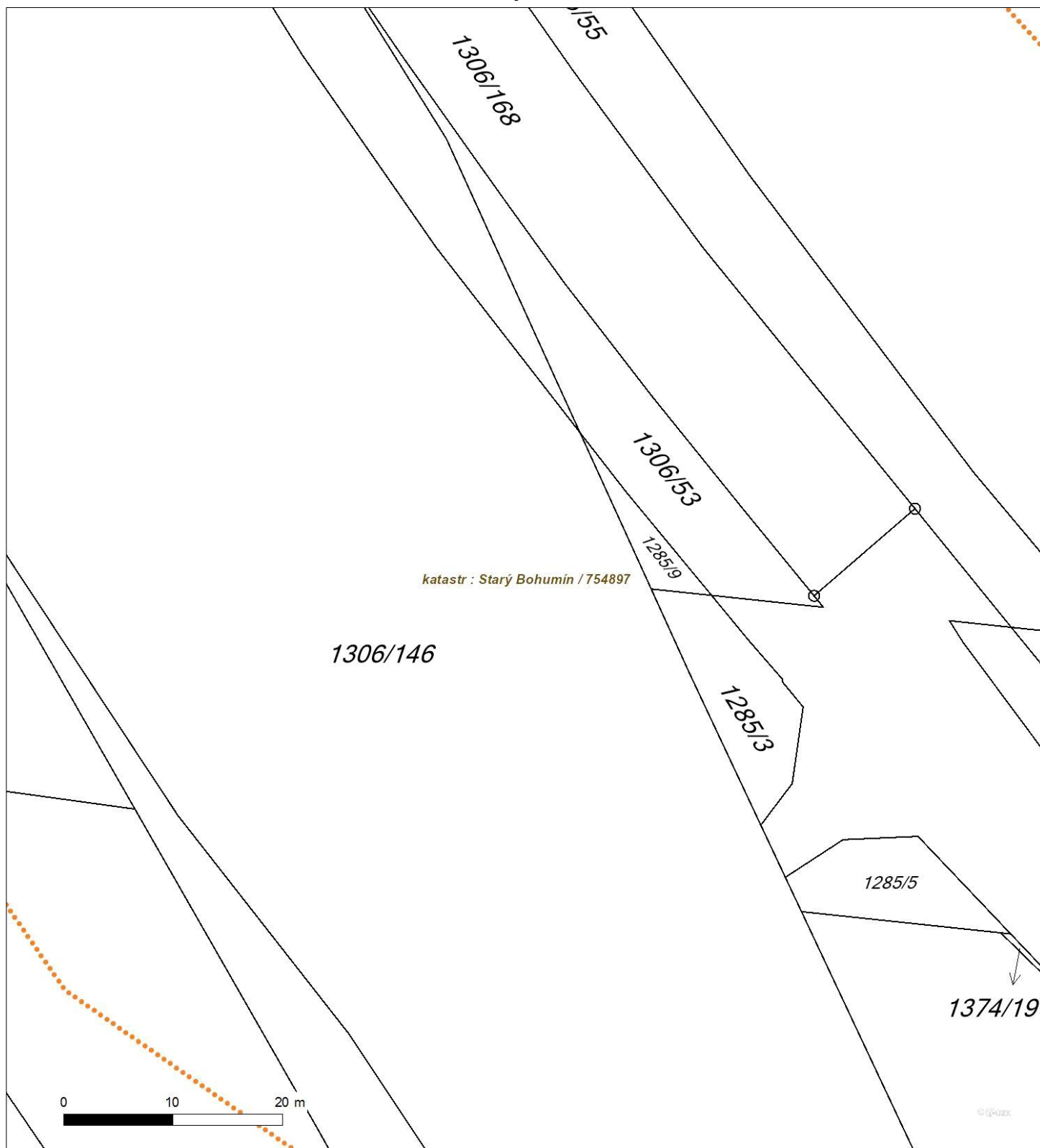
Není-li zobrazena katastrální mapa, zadejte žádost znovu. Katastrální mapa je generována prostřednictvím externí WMS služby, jejíž provoz nezajišťuje společnost ČEZ Distribuce, a. s.



Platí pouze se sdělením číslo 0101191237.

Zakreslené polohy zařízení v příloze jsou pouze informativní.

Situační výkres - list 8



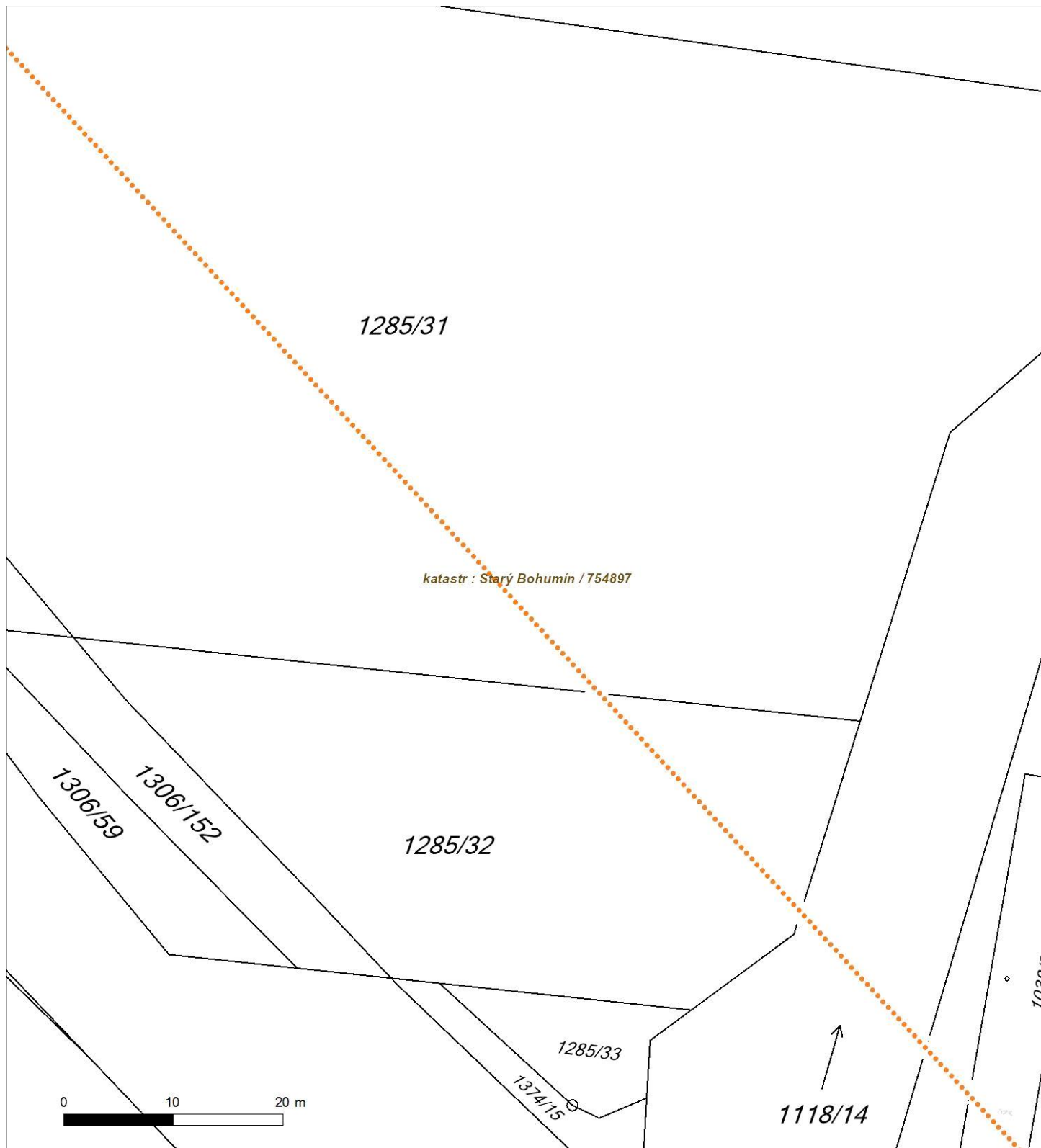
Není-li zobrazena katastrální mapa, zadejte žádost znovu. Katastrální mapa je generována prostřednictvím externí WMS služby, jejíž provoz nezajišťuje společnost ČEZ Distribuce, a. s.



Platí pouze se sdělením číslo 0101191237.

Zakreslené polohy zařízení v příloze jsou pouze informativní.

Situační výkres - list 9



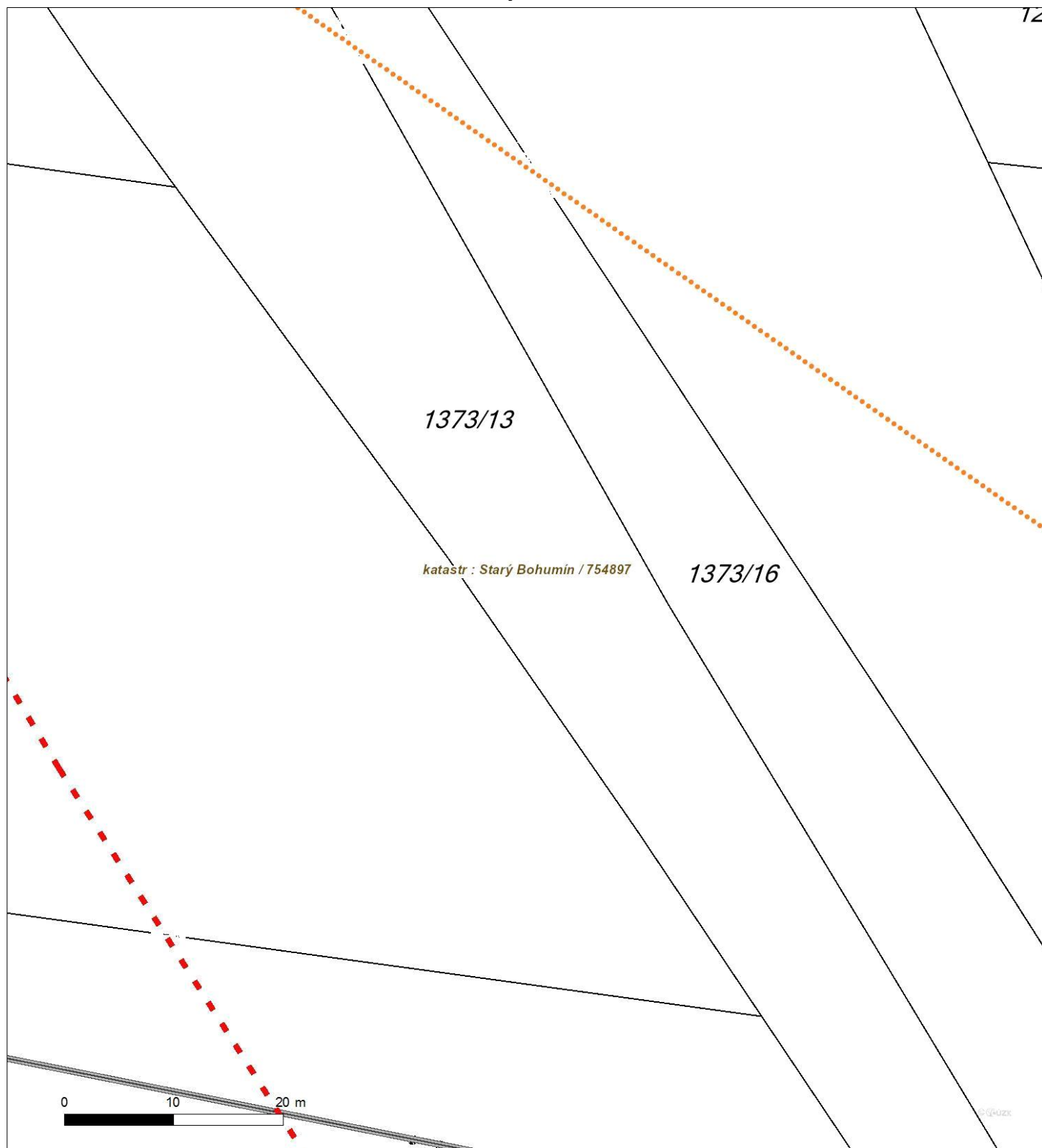
Není-li zobrazena katastrální mapa, zadejte žádost znovu. Katastrální mapa je generována prostřednictvím externí WMS služby, jejíž provoz nezajišťuje společnost ČEZ Distribuce, a. s.



Platí pouze se sdělením číslo 0101191237.

Zakreslené polohy zařízení v příloze jsou pouze informativní.

Situační výkres - list 10



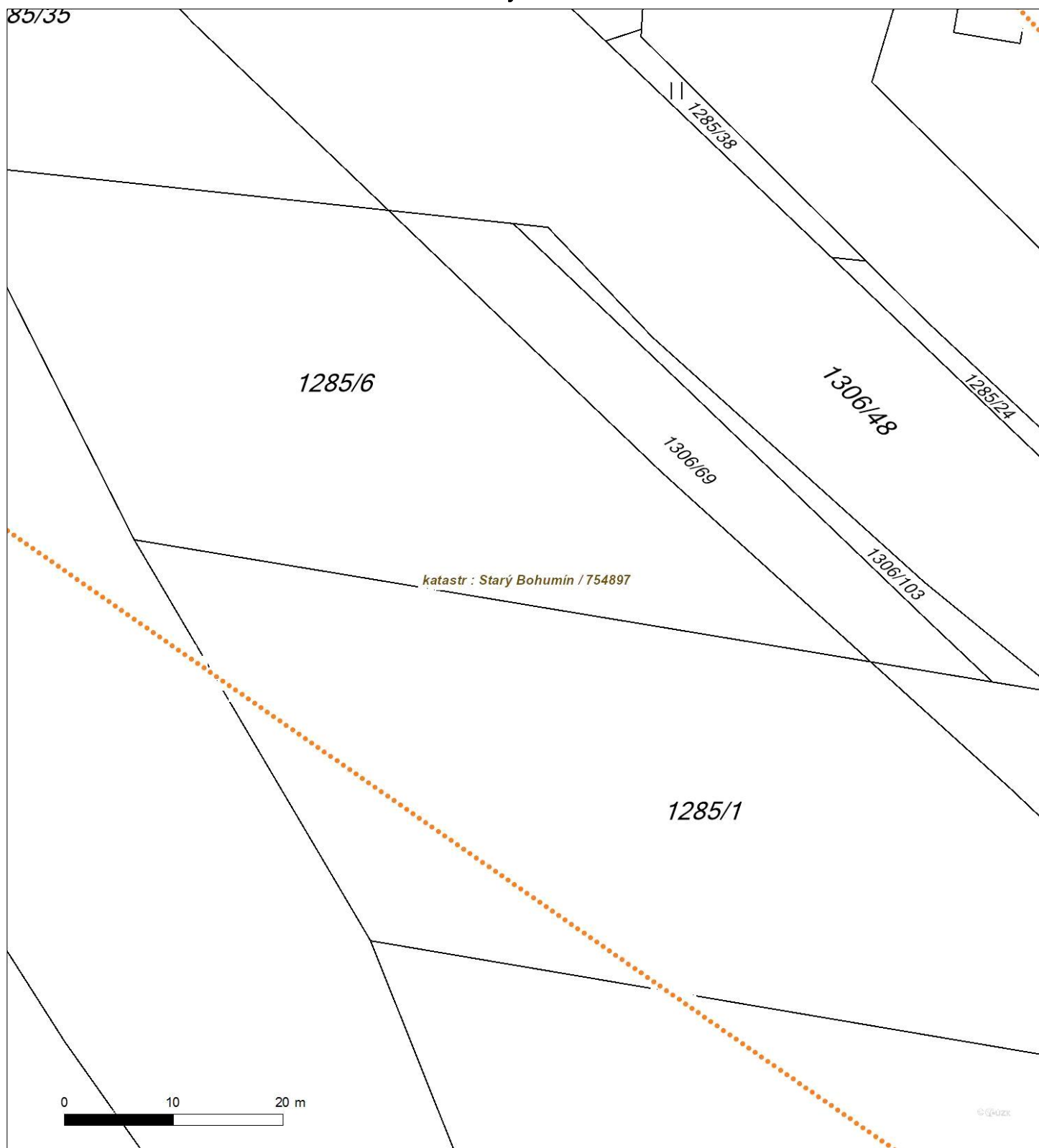
Není-li zobrazena katastrální mapa, zadejte žádost znovu. Katastrální mapa je generována prostřednictvím externí WMS služby, jejíž provoz nezajišťuje společnost ČEZ Distribuce, a. s.



Platí pouze se sdělením číslo 0101191237.

Zakreslené polohy zařízení v příloze jsou pouze informativní.

Situační výkres - list 11



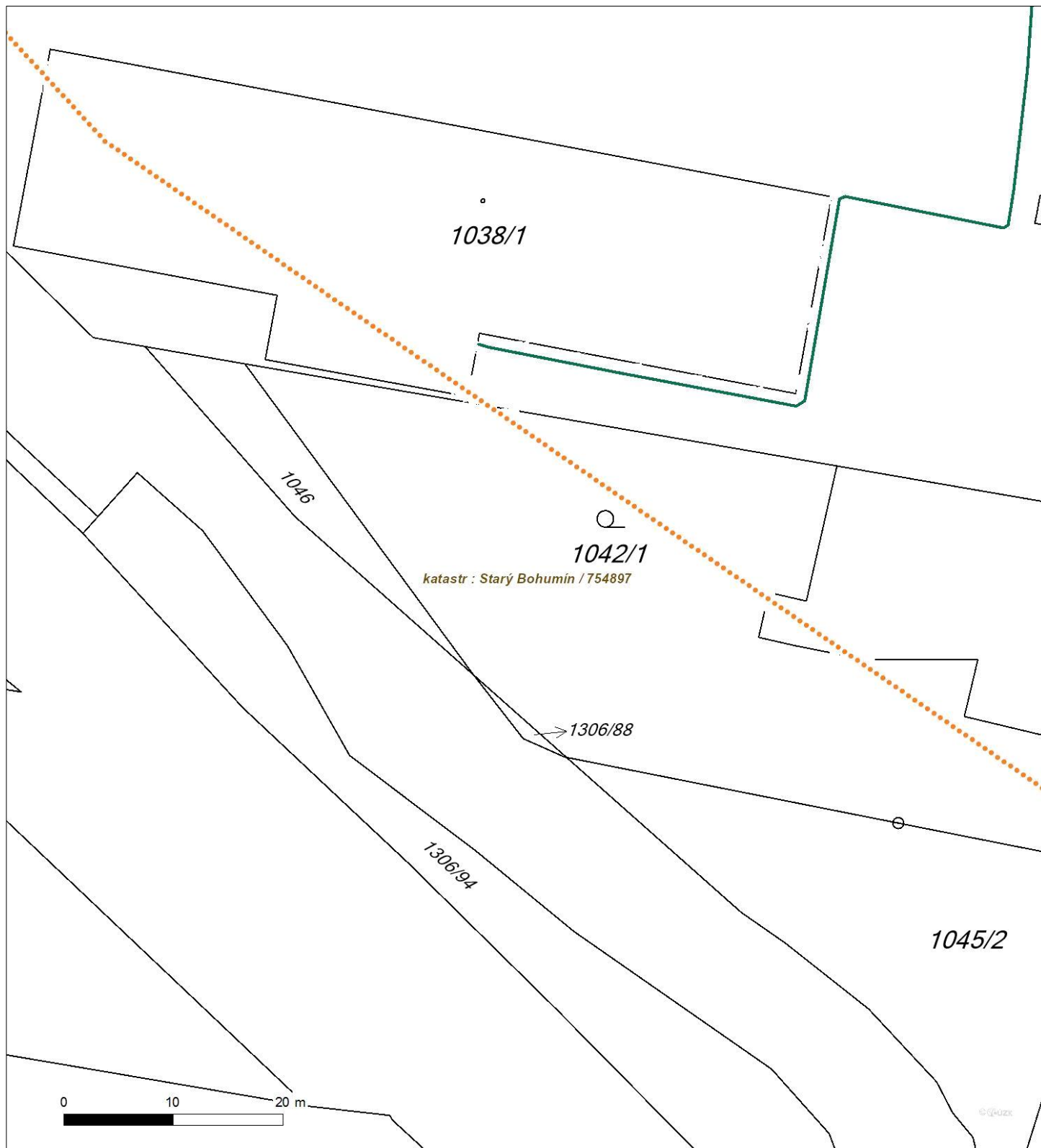
Není-li zobrazena katastrální mapa, zadejte žádost znovu. Katastrální mapa je generována prostřednictvím externí WMS služby, jejíž provoz nezajišťuje společnost ČEZ Distribuce, a. s.



Platí pouze se sdělením číslo 0101191237.

Zakreslené polohy zařízení v příloze jsou pouze informativní.

Situační výkres - list 12



Není-li zobrazena katastrální mapa, zadejte žádost znovu. Katastrální mapa je generována prostřednictvím externí WMS služby, jejíž provoz nezajišťuje společnost ČEZ Distribuce, a. s.



Platí pouze se sdělením číslo 0101191237.

Zakreslené polohy zařízení v příloze jsou pouze informativní.

Situační výkres - list 13



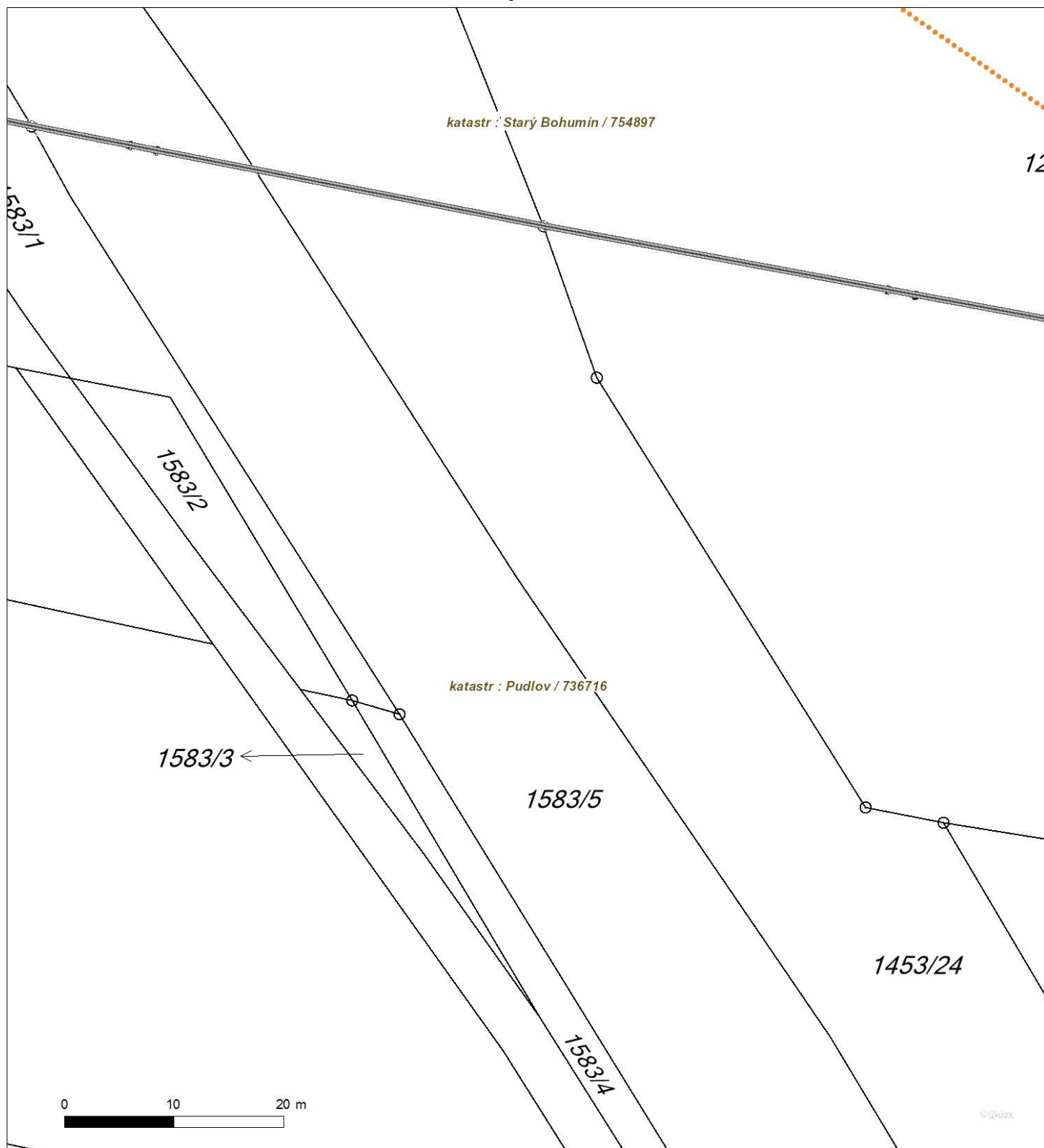
Není-li zobrazena katastrální mapa, zadejte žádost znovu. Katastrální mapa je generována prostřednictvím externí WMS služby, jejíž provoz nezajišťuje společnost ČEZ Distribuce, a. s.



Platí pouze se sdělením číslo 0101191237.

Zakreslené polohy zařízení v příloze jsou pouze informativní.

Situační výkres - list 14



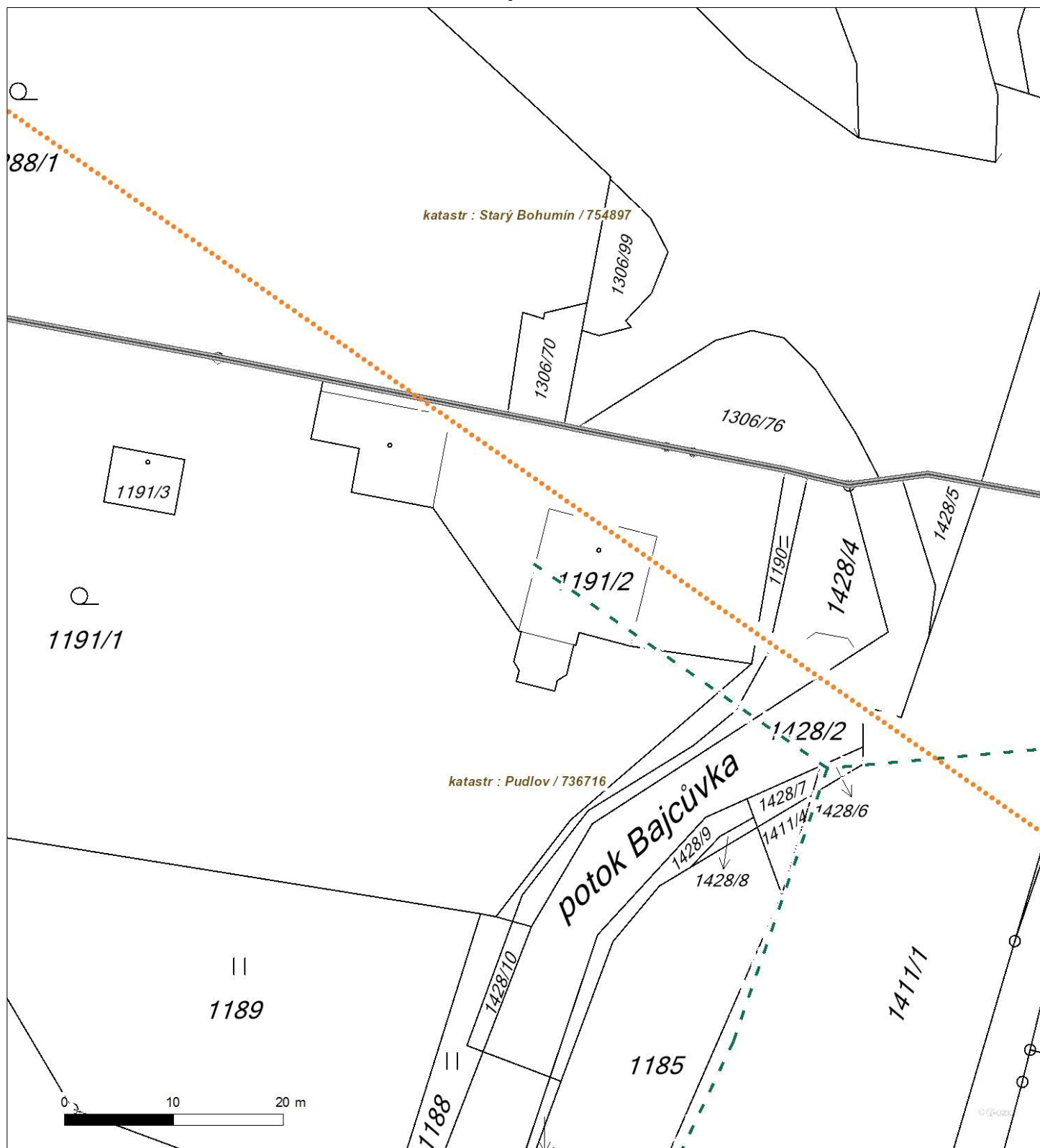
Není-li zobrazena katastrální mapa, zadejte žádost znovu. Katastrální mapa je generována prostřednictvím externí WMS služby, jejíž provoz nezajišťuje společnost ČEZ Distribuce, a. s.



Platí pouze se sdělením číslo 0101191237.

Zakreslené polohy zařízení v příloze jsou pouze informativní.

Situační výkres - list 15



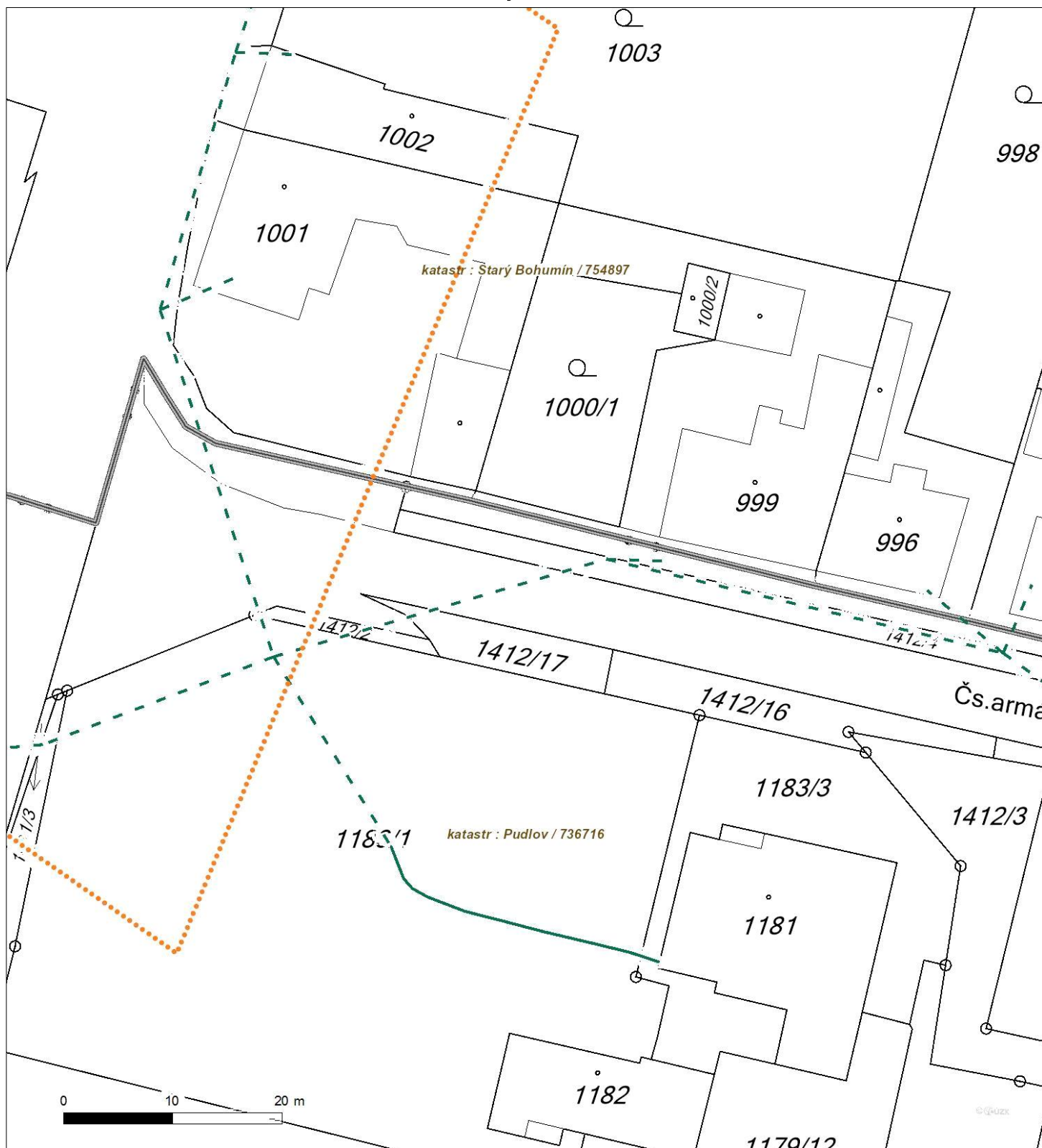
Není-li zobrazena katastrální mapa, zadejte žádost znovu. Katastrální mapa je generována prostřednictvím externí WMS služby, jejíž provoz nezajišťuje společnost ČEZ Distribuce, a. s.



Platí pouze se sdělením číslo 0101191237.

Zakreslené polohy zařízení v příloze jsou pouze informativní.

Situační výkres - list 16



Není-li zobrazena katastrální mapa, zadejte žádost znovu. Katastrální mapa je generována prostřednictvím externí WMS služby, jejíž provoz nezajišťuje společnost ČEZ Distribuce, a. s.

PODMÍNKY PRO PROVÁDĚNÍ ČINNOSTÍ V OCHRANNÝCH PÁSMECH NADZEMNÍCH VEDENÍ

Ochranné pásmo nadzemního vedení podle § 46, odst. (3), Zák. č. 458/2000 Sb., tj. zákona o podmínkách podnikání a o výkonu státní správy v energetických odvětvích a o změně některých zákonů (energetický zákon), ve znění pozdějších předpisů (dále jen "energetický zákon") je souvislý prostor vymezený svislými rovinami vedenými po obou stranách vedení ve vodorovné vzdálenosti měřené kolmo na vedení, které činí od krajního vodiče vedení na obě jeho strany:

- a) u napětí nad 1 kV a do 35 kV včetně
 - pro vodiče bez izolace 7 metrů (resp. 10 metrů u zařízení postaveného do 31. 12. 1994, vyjma lesních průseků, kde rozsah ochranného pásma i do uvedeného data činí 7 metrů),
 - pro vodiče s izolací základní 2 metry,
 - pro závěsná kabelová vedení 1 metr;
- b) u napětí nad 35 kV do 110 kV včetně
 - pro vodiče bez izolace 12 metrů (resp. 15 metrů u zařízení postaveného do 31. 12. 1994).
 - pro vodiče s izolací základní 5 metrů
- c) u zařízení sítě pro elektronickou komunikaci 1 metr od krajního vedení

Poznámka: Nadzemní vedení nízkého napětí (do 1 kV) není chráněno ochranným pásmem. Při činnostech prováděných v jeho blízkosti (práce v blízkosti) je nutné dodržet vzdálenosti dané ČSN EN 50110-1 ed. 2.

V ochranném pásmu nadzemního vedení je podle § 46 odst. (8) a (9) energetického zákona zakázáno:

1. zřizovat bez souhlasu vlastníka těchto zařízení stavby či umisťovat konstrukce a jiná podobná zařízení, jakož i uskláňovat hořlavé a výbušné látky,
2. provádět bez souhlasu vlastníka zemní práce,
3. provádět činnosti, které by mohly ohrozit spolehlivost a bezpečnost provozu těchto zařízení nebo ohrozit život, zdraví či majetek osob,
4. provádět činnosti, které by znemožňovaly nebo podstatně znesnadňovaly přístup k těmto zařízením,
5. vysazovat chmelnice a nechávat růst porosty nad výšku 3 metry.

Pokud stavba nebo stavební činnost zasahuje do ochranného pásma nadzemního vedení, je třeba požádat o písemný souhlas vlastníka nebo provozovatele tohoto zařízení na základě § 46, odst. (8) a (11) energetického zákona.

V ochranných pásmech nadzemních vedení je třeba dále dodržovat následující podmínky:

1. Při pohybu nebo pracích v blízkosti elektrického vedení se nesmí osoby, předměty, prostředky nemající povahu jeřábu přiblížit k živým částem vodičů vysokého napětí blíže než 2 metry a u vodičů velmi vysokého napětí blíže než 3 metry (dle PNE 330000-6), pokud není větší vzdálenost stanovena v jiném předpisu (např. ČSN ISO 12480-1).
2. Jeřáby a jim podobná zařízení musí být umístěny tak, aby v kterékoli poloze byly všechny jejich části mimo ochranné pásmo vedení, a musí být zamezeno vymrštění lana.
3. Je zakázáno stavět budovy nebo jiné objekty v ochranných pásmech nadzemních vedení vysokého napětí.
4. Je zakázáno, provádět veškeré pozemní práce, při kterých by byla narušena stabilita podpěrných bodů - sloupů nebo stožárů.
5. Je zakázáno upevňovat antény, reklamy, ukazatele apod. pod, přes nebo přímo na stožáry elektrického vedení.
6. Dodavatel prací musí prokazatelně seznámit své pracovníky, jichž se to týká s ČSN EN 50110-1.
7. Pokud není možné dodržet body č. 1 až 4, je možné požádat příslušný provozní útvar provozovatele distribuční soustavy o další řešení (zajištění odborného dohledu pracovníka s elektrotechnickou kvalifikací dle Vyhlášky č. 50/1978 Sb., vypnutí a zajištění zařízení, zaizolování živých částí apod.), pokud nejsou tyto podmínky již součástí jiného vyjádření ke konkrétní stavbě.
8. V případě požadavku na vypnutí zařízení po nezbytnou dobu provádění prací je nutné požádat minimálně 2 měsíce před požadovaným termínem. V případě vedení nízkého napětí je možné též požádat o zaizolování části vedení.
9. Stavba bude situována tak, aby každá její část včetně dočasných zařízení byla vzdálena nejméně 1,5 m od osy nadzemního zařízení pro elektronickou komunikaci.
10. Do vzdálenosti 1,5 m od osy nadzemního zařízení pro elektronickou komunikaci nebudou používány mechanismy ohrožující provoz zařízení, skladování materiál, zemina, prováděny postřiky nebo jiná činnost, která by mohla ohrozit provoz zařízení nebo jiného zařízení souvisejícího s nadzemní sítí pro elektronickou komunikaci.

Případné nedodržení uvedených podmínek bude řešeno příslušným stavebním úřadem nebo nahlášeno Energetickému regulačnímu úřadu jako správní delikt ve smyslu příslušného ustanovení energetického zákona, spočívající v porušení zákazu provádět činnosti v ochranných pásmech dle § 46 uvedeného zákona.



PODMÍNKY PRO PROVÁDĚNÍ ČINNOSTÍ V OCHRANNÝCH PÁSMECH NEBO BEZPŘOSTŘEDNÍ BLÍZKOSTI ZAŘÍZENÍ TECHNICKÉ INFRASTRUKTURY

Ochranné pásmo zařízení technické infrastruktury činí 1 metr po obou stranách od potrubí nebo kabelu.

V ochranném pásmu zařízení technické infrastruktury je zakázáno bez souhlasu ČEZ Distribuce, a.s., provádět činnosti, které by mohly ohrozit vodárenské, plynárenské, kanalizační nebo jiné zařízení technické infrastruktury, jejich spolehlivost a bezpečnost provozu. Při provádění veškerých činností v ochranném pásmu i mimo ně nesmí dojít k poškození těchto zařízení.

V projektech v bezprostřední blízkosti zařízení technické infrastruktury je nutno dodržet vzájemné vzdálenosti inženýrských sítí dle ČSN 73 6005.